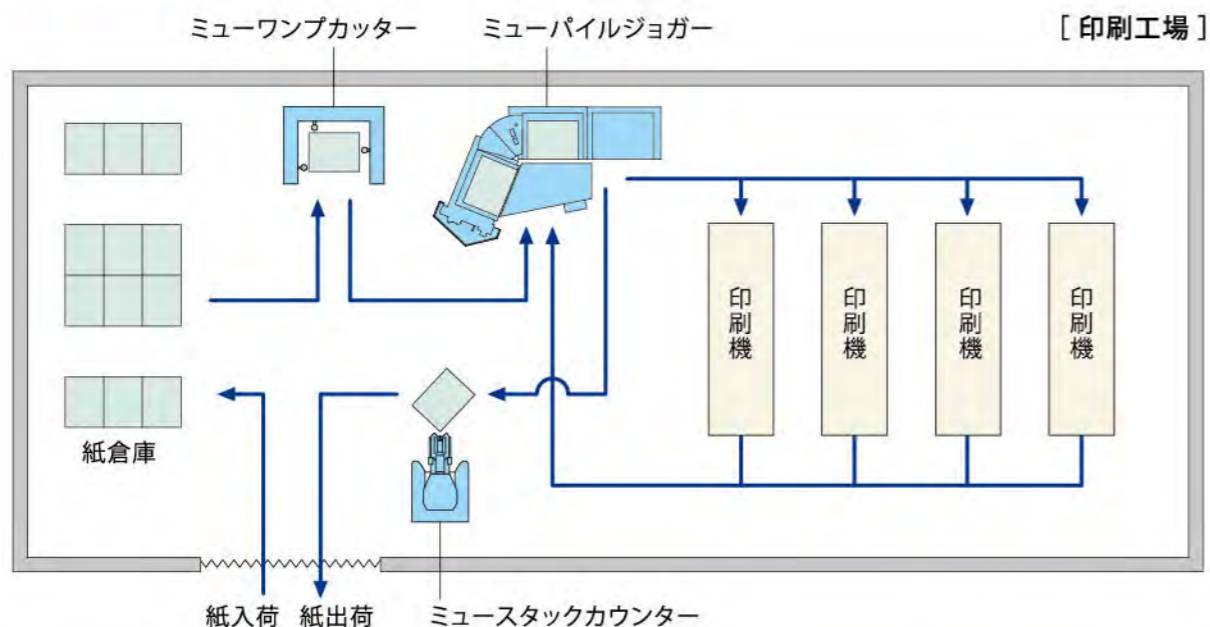
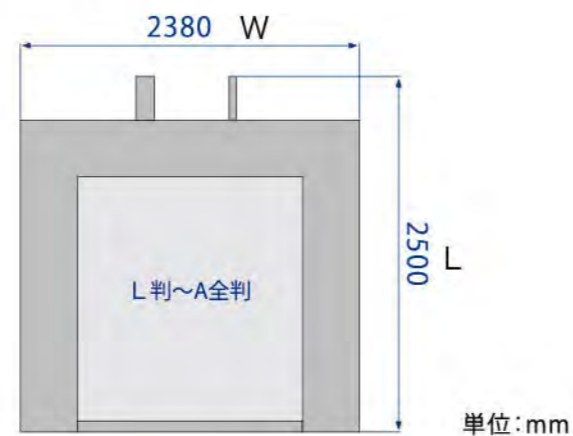


μ-Wanp Cutter

システム運用レイアウト



寸法図



仕様

| | | | | | | | |
|-------|----------------|-----|-----------|------|--------|-----|-------|
| 機種 | MWC-44 (四六全判型) | | | 性能 | 処理能力 | 段/時 | 320 |
| 適用紙範囲 | 最大紙寸法 | mm | 800×1,100 | 機械寸法 | 全長 (L) | mm | 2,500 |
| | 最小紙寸法 | mm | 625×880 | | 全幅 (W) | mm | 2,380 |
| | ワンブ高 | mm | 1,400 | | 全高 (H) | mm | 2,340 |
| 所要電力 | W | 500 | | 機械重量 | kg | 700 | |

※ワンブ高にはパレットを含みます。

※製品は予告なく仕様を変更する場合がありますのでご了承ください。

MÜTECH
SINCE 1916

株式会社 ミューテック

175-0081 東京都板橋区新河岸2-19-3

T)03 3977 1717 F)03 3977 1712

info@mutech1916.com www.mutech1916.com

2020.4

MÜTECH

自動ワンブ切断機 ミューワンブカッター MWC-44 (四六全判型)

ワンブの3方を自動でカット。

μ-Wanp Cutter

ミューワンブカッター



工場内紙物流のさらなる効率化を実現する 自動ワンプ切断機、「ミューワンプカッター」。

これまで手作業で行っていたワンプカットが、
自動でできる「ミューワンプカッター」。
作業者が機械につきっきりになる必要がないため
様々な業務に注力できます。
さらに、ワンプの切れ端の混入や
用紙の切り込みもないので、
印刷事故も削減。
紙を扱う業務のさらなる効率化を
実現する自動ワンプ切断機です。



ワンプの状態
入荷した用紙を
ミューワンプカッターに
セットするだけ



ワンプの3方向を
自動でカット



カット済みのワンプ

作業員一人でOK

積んでいる間にワンプカット



ミューパイルジョガーで紙積み

各印刷機へ

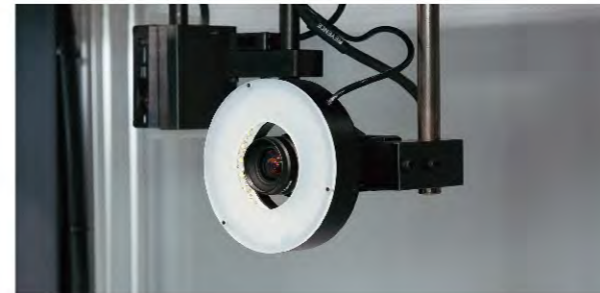
紙積み作業の間に、
約7分で自動にワンプカット終了。

1 簡単入力設定



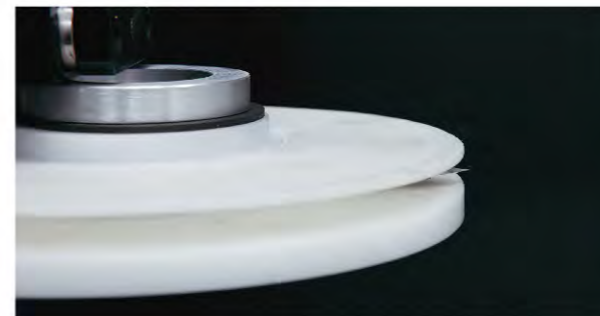
ハンドリフトでワンプを機械の中央にセットしたら、
①パレットの厚みと、②ワンプの段数を入力するだけで
ワンプを自動カットします。

2 スキャニングカメラ(オプション)



段数を自動で計測し、段数入力の手間を省きます。

3 独自設計超硬刃



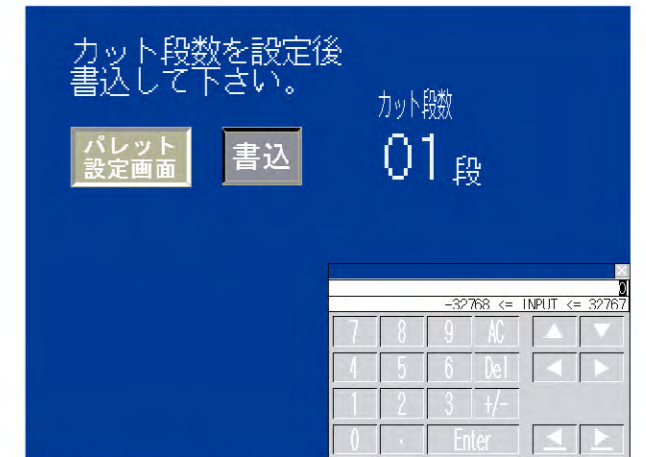
切り込み過ぎないように刃の長さが調整されているので、
ワンプの細かな切れ端の混入や用紙の切り込みを
防止できます。ワンプカットのために開発設計した
耐久性に優れた超硬刃を使用。

4 3方向同時カット・ゆがみ自動検知機能



厚さ30mm、40段のワンプを約7分でカット完了。
ワンプのズレ、ゆがみも検知して確実にカットします。

5 指定段数



簡単な入力だけで「上から10段目までカット」など、
指定通りにワンプをカットします。

6 パトランプ



離れていても機械の状態が一目でわかるパトランプを搭載。
自動運転中は機械についている必要はありませんので、
他の作業を並行して行うことができます。